

Ferienwohnung Nr. 244 in Dresden-Strehlen

Verbringen Sie Ihren Urlaub oder ein paar freie Tage in einem der schönsten Dresdner Stadtteile mit perfekter Verkehrsanbindung zu allen Ausflugszielen der Region.

Lage:

Die Ferienwohnung liegt in einem Villenviertel Dresdens nahe dem Großen Garten in ruhiger und dennoch zentrumsnaher Lage. Durch seine zentrale Lage ist der *Große Garten* ein idealer Ausgangspunkt für die Erkundung der Dresdner Innenstadt mit Zwinger, Hofkirche, Grünes Gewölbe, Semperoper, Frauenkirche, Neuer Synagoge und VWs Gläserner Fabrik, um nur die wichtigsten Sehenswürdigkeiten zu nennen. Im 1. OG des Hauses befindet sich unsere Fewo 222.

Der *Große Garten* (Dresdens größte Parkanlage) ist zu Fuß in einer Minute zu erreichen, öffentliche Verkehrsmittel (Bus, S-Bahn) in etwa drei Minuten. Die Fahrzeit in die Dresdner Innenstadt beläuft sich auf ca. 10 Minuten.

Ausstattung:

Die 72 m² große Souterrainwohnung mit unabhängigem Eingang bietet Platz für bis zu 5 Personen. Sie wurde 2007 renoviert und eingerichtet und verfügt über ein Wohnzimmer mit Schlafcouch (vollwertiger Schlafplatz für 2 Pers.) und Kabel-TV, ein Schlafzimmer mit Doppelbett und ausreichend Schrankraum, eine sehr große voll ausgestattete Küche und ein Badezimmer mit Wanne und Dusche, Waschbecken, WC und Waschmaschine.

Ein Kinderreisebett kann zur Verfügung gestellt werden.

Sehr gut für Familien geeignet.

Mindestmietdauer: 2 Tage
Rauchen: zulässig
Haustiere: zulässig
Parken: im Straßenraum od. auf dem Grundstück

Ferienwohnung Nr. 244: 72,- EUR/Tag bei einer Belegung mit **max. 4 Personen.**
Zuschlag für 5. Person: 12,00 €/Tag
Endreinigung: 30 €
Bettwäsche & Handtücher: inklusive

Personenzahl:**max. 5**
Wohnfläche:ca. 72 m²
Entfernung Zentrum DD
(Altmarkt):ca. 3,7 km
öffentl.:ca. 200 m
Linie:S1; Bus75
Tarifzone:A1



Wohnzimmer



Schlafplatz für 2 Personen



Schlafzimmer



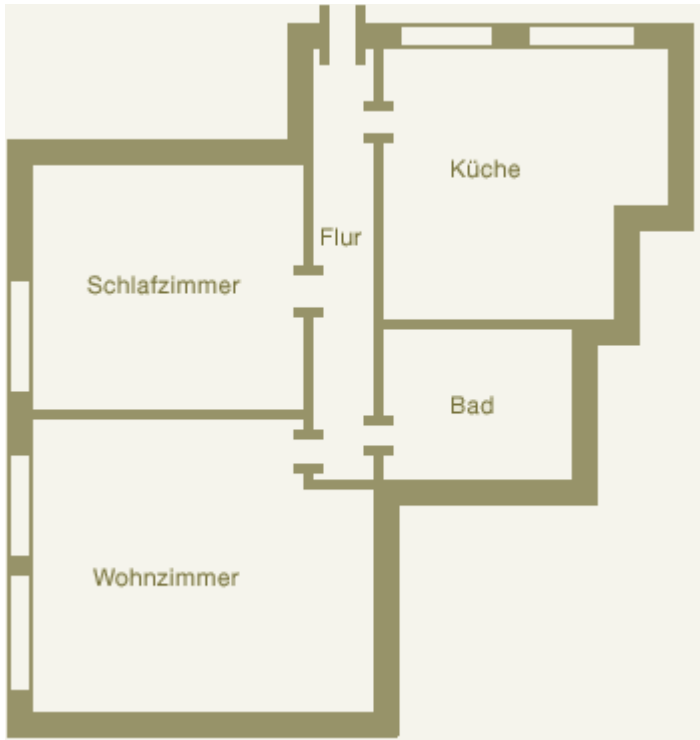
Die große Wohnküche



Hausansicht



Außeneingang der Souterrainwohnung



Grundriss



Strehlen im Stadtgebiet



Lageplan