

Ferienwohnung 201 in der Altstadt von Dresden

Bezaubernde geschmack- & liebevoll und komplett ausgestattete Fewo im 5. OG (Lift) in unmittelbarer Nähe des Altmarktes!

Lage:

Für die Entfernung zum Zentrum lassen wir von „GOOGLE Maps“ die zum Altmarkt ermitteln - hier kommt als Ergebnis „200 m“, weil der Zielpunkt auf der entgegengesetzten Altmarktseite gewählt wird - 43 m wäre genau so richtig. Zentraler kann eine Fewo nicht liegen! Im 5. OG und zum Blockinnenbereich (Altmarktgalerie) gelegen ist die Fewo absolut ruhig.

In Wohnungsnähe:

In unmittelbarer Nachbarschaft der Altmarkt-Galerie; im Umfeld der Fewo finden Sie alles zum Versorgen, Shoppen, Ausgehen und Unterhalten ebenso wie die bedeutendsten Sehenswürdigkeiten - Sie wohnen eben im Zentrum! - was es in anderen Großstädten nicht mehr gibt, und wenn, dann fühlt man sich eher wie der Hausmeister in einem Büro-/Geschäftsgebäude - nicht hier, hier wohnen Sie zwischen anderen Mietern in einem Mietshaus aus der Zeit, als die DDR nicht „Platte“, sondern „Paläste für Proletarier“ baute; nach der Wende auf den technischen Stand der Zeit gebracht und 2007 komplett renoviert.

Ausstattung:

Wohnzimmer mit Sitzgruppe aus 2 KNOLL-Wassily-Chairs und 1 Ligne-Roset-Schlafsofa „Multy“ (für 2 Pers., Liegefläche 165x200, Lattenrost), DVB-T-TV, Mini-Stereoanlage, Esstisch mit 4 Lederstühlen + Kinderhochstuhl, in der komplett ausgestatteten Küche (kl. Cerankochfeld, Mikrowelle, Spülmaschine, Waschmaschine, 2 Kühlschränke, Kaffemaschine, Wasserkocher, Bügelbrett & -eisen etc. p.p.) fehlt es an nichts - außer einem Backofen; 2 identische Schlafzimmer im Biedermeier-/Empire-Stil - aber keineswegs plüschig - eingerichtet, mit Doppelbetten 200x200 (schweizer Hotelqualität), ausreichend Schrankraum und kleinem Friseur-/Schreibtisch; Bad mit Wanne (mit Duschgelegenheit), WC und Waschbecken, Fön, Waage...

Die Fewo ist hervorragend für Familien und auch für 2 Paare geeignet. Ein Kinderbett ist mietbar.

Ferienwohnung 201: So - Do 69EUR/Tag
Fr + Sa 79EUR/Tag

bei einer Belegung mit max. 2 Personen

Zuschlag für weitere Person(en): 15 EUR/Tag/Pers.

Besonderheiten: Kinder: < 4 J.: frei,
mit Kinderbett 5,- €/Tag;
4 - 12 J.: 50 %

Mindestmietdauer: 2 Tage

bei Mietdauer > 6 Tage entfallen die Kosten der Endreinigung

Bettwäsche & Handtücher: sind mitzubringen, können aber auch - wenn vorbestellt(!) - für 10 €/Pers. gemietet werden

Endreinigung: 25€
Rauchen: nicht zulässig
Haustiere: nicht zulässig
Parken: kostenpflichtig im öff. Straßenraum (6,- €/Tag)

nächste Einkaufsmöglichkeit: ca. 20 m

Kaution: 100 €

Bettwäsche & Handtücher: sind mitzubringen, können aber auch - wenn vorbestellt(!) - für 10 €/Pers. gemietet werden

Personenzahl: max. 6
Wohnfläche: 80 m²
Entfernung Altmarkt: ca. 50 m
öffentl. Nahverkehr: ca. 150 m
Linie: Nr. 1, 2, 4, 8, 9, 11, 12
Tarifzone: A1

Das Wohnzimmer am Tage...



...und am Abend



Der Essplatz im Wohnzimmer



Wohnzimmer mit Stereoanlage und TV



Dieses Schlafzimmer gibt es zweimal!



Frisier-/Schreibtisch im Schlafzimmer



Schlafzimmer



Das Bad



Flur mit Garderobe



Die Küche - auf dieser Seite die beiden Kühlschränke, das Ceran-Kochfeld und die (wegen des Fensters überflüssige) Abzugshaube



Die Küche - auf dieser Seite die Spüle, Spülmaschine und Waschmaschine und die Mikrowelle



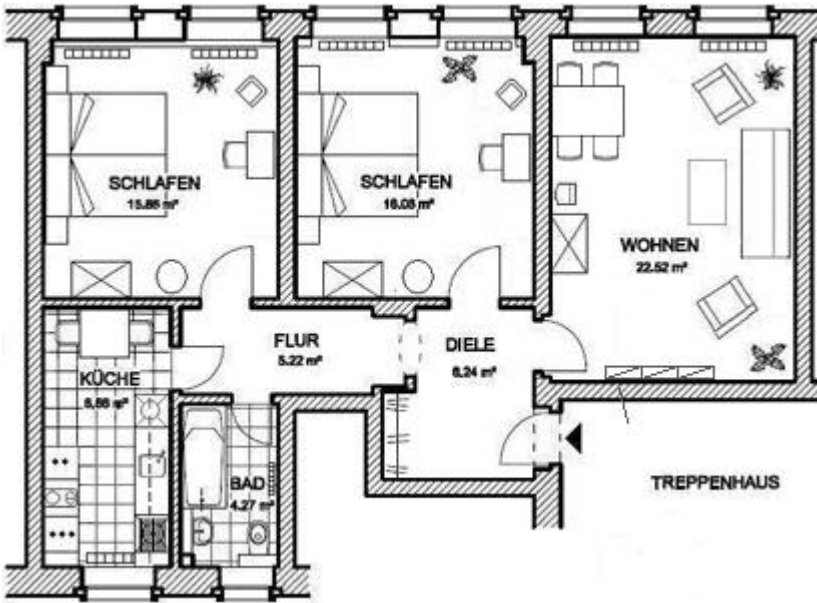
Für das kleine schnelle Frühstück („Es gibt so viel zu sehen in Dresden!!“) der Essplatz für 2 (max. 3) Personen



Die (zur Altmart-Galerie gewandte) Rückseite der „Seestr. 8“



Der Grundriss



Die Lage im Stadtgebiet:

Frauenkirche, Hofkirche, Kreuzkirche, Semper-Oper, Zwinger, Residenzschloss mit Grünem Gewölbe - alles nur einpaar Schritte entfernt!

Und alle Straßenbahnlinien ebenfalls.



2007 & 2008 findet der STRIETZEL-MARKT hier statt